



## Инструкция к сейфам серии FR

**Внимание: Не храните аварийный ключ в сейфе**

### 1. КАК ОТКРЫТЬ СЕЙФ

При первоначальном открытии сейфа нажмите кнопку В (рис. 1), после этого должен загореться желтый индикатор. В течении 10 сек приложить палец к считывающей панели, раздастся звуковой сигнал, загорится зеленый индикатор и дверь сейфа откроется автоматически.

### 2. ИДЕНТИФИКАЦИЯ ОТПЕЧАТКА ПАЛЬЦА

**А.** Открыв сейф, нажмите на зеленую кнопку D на внутренней стороне двери сейфа (рис. 2). Как только загорится желтый индикатор приложите палец к считывающей панели (рис.1).

**В.** Если после этого раздастся звуковой сигнал и загорится зеленый индикатор, то сканирование отпечатка пальца прошло успешно.

**С.** Если идентификация не прошла, то раздастся 3 звуковых и световых сигнала. В этом случае, необходимо заново запрограммировать сейф, повторив шаги А и В.

**Д.** Сейф может идентифицировать до 255 отпечатков пальцев.

### ВАЖНО!

◆ Для повышения уровня точности идентификации, в момент считывания отпечатка пальца необходимо трижды и с разными углами прикладывать палец к сканирующей панели, как это показано на рис.1.

◆ Имеет смысл сканировать отпечатки двух и более пальцев, на случай возможных травм.

### 3. ИСПОЛЬЗОВАНИЕ СЕЙФА

**А. Закрытие сейфа.** Закройте сейф, нажмите кнопку В для автоматического срабатывания замка.

**В. Открытие сейфа.** Нажмите кнопку В (рис. 1), должен загореться желтый индикатор. В течении 10 сек приложите палец к считывающей панели для идентификации отпечатка пальца. Если идентификация прошла успешно, то раздастся звуковой сигнал, загорится зеленый индикатор и дверь сейфа откроется автоматически.

### 4. ЗАМЕНА БАТЕРЕЙ

Мигающий красный индикатор свидетельствует о необходимости замены батарей. Слот с батареями находится на внутренней стороне двери сейфа.

Используется 4 батареи AA (1.5V). Рекомендуется использовать батарейки серии alkaline.

### 5. АВАРИЙНОЕ ОТКРЫВАНИЕ СЕЙФА

**А.** Снимите пластину А на передней панели замка, как показано на рис 1, вставьте ключ в замочную скважину и поверните его по часовой стрелке.

**В.** Откройте дверь сейфа. На внутренней стороне двери нажмите на красную кнопку 'С' (рис. 2) три раза подряд (время интервала между нажатиями должно быть в пределах 5 секунд). Должен раздастся длинный звуковой сигнал и загореться зеленый индикатор. Это означает, что предыдущая запись отпечатка пальца удалена успешно. После этого сейф может быть открыт любым пальцем.

### 6. УСТАНОВКА СЕЙФА

Сейф может быть закреплен болтами через отверстия 8 мм. В каждом сейфе предусмотрено 4 отверстий для крепежа. Сейф может быть установлен на пол, прикреплен к стене или встроен в мебель.

### 7. ГАРАНТИЙНЫЕ ОБЯЗАТЕЛЬСТВА

Гарантийный срок на сейф установлен 3 года со дня продажи. Гарантия не распространяется на элементы питания.

Без предъявления гарантийного талона, при нарушении правил эксплуатации и комплектности сейфа или его существенном механическом повреждении

гарантия на сейф не распространяется. Замена сейфов через торговую сеть возможна только по заключению представителя сервисной службы и в соответствии с действующими правилами обмена.

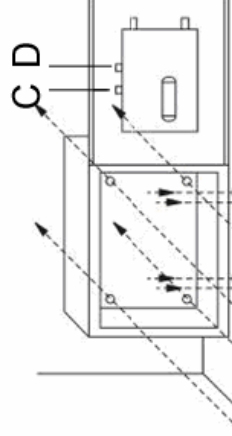


РИС. 2

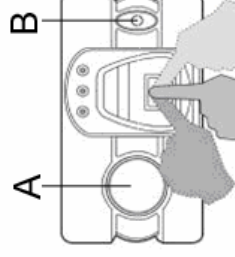


РИС. 1

Телефон сервисной службы (495) 315-34-56